



Montageanleitung, Pflegeanleitung und Garantie-Zertifikat **DIBL'ico Einhebel-Dreilochbatterie zur Wannenrand- und Fliesenbankmontage (Art.-Nr. 228501)**

Sehr geehrte Kundin, sehr geehrter Kunde,

herzlichen Glückwunsch! Sie haben mit einer Armatur von DIBL' eine hervorragende Wahl getroffen. Es handelt sich hierbei um ein Qualitätserzeugnis von langer Lebensdauer, dass unter Berücksichtigung der Produktionsstandards gemäß den EU-Richtlinien hergestellt wurde. Wir bitten Sie, die nachstehenden Installations- und Wartungsvorschriften, sowie die Pflegetipps genau zu beachten.

Garantiebedingungen:

Das Produkt steht in seiner Herstellart, Funktion und Materialbeschaffenheit ab dem Kaufdatum für die Dauer von 5 Jahren unter Garantie. Die Garantie verpflichtet uns, bei berechtigter Beanstandung, zur kostenlosen Lieferung von Ersatzteilen oder einer einwandfreien Armatur gegen Rückgabe des fehlerhaften Artikels. Nicht unter Garantie stehen Verschleißteile (z. B. Strahlregler), Schäden verursacht durch eine nicht fachgerechte Montage, unsachgemäße Behandlung und Pflege.

Bei der Installation ist zu beachten, dass das Wassernetz mit einem Filtersystem ausgerüstet ist, der die Armatur vor dem Eindringen von Fremdkörpern schützt. Bei Neuinstallationen bzw. Änderungen am Rohrnetz ist gemäß DIN 1988 vor der Installation der Sanitärarmaturen die fachgerechte Spülung der wasserführenden Leitungen durchzuführen. Bei Missachtung führen ansonsten eindringende Fremdpartikel unweigerlich zur Beschädigung der Kartusche.

Dieses Garantie-Zertifikat kann nur mit dem entsprechenden Rechnungsbeleg akzeptiert werden. Die Übernahme von Garantieverpflichtungen setzt außerdem voraus, dass die DIBL' Armaturen durch einen autorisierten Sanitärinstallations-Fachbetrieb fachgerecht montiert wurden.

Pflegetipps:

Verchromte, vergoldete und farbige Oberflächen sind empfindlich gegen kalklösende Mittel, säurehaltige Putzmittel und alle Arten von Scheuermitteln. Wir empfehlen Ihnen kleine Verschmutzungen nur mit klarem Wasser oder einer neutralen Seifenlauge zu entfernen. Reinigen Sie die Armatur anschließend mit einem weichen Baumwolltuch. Kalkablagerungen an Ihrer Armatur entfernen Sie bitte mit DIBL'clean oder einem neutralen Haushaltsreiniger. Bei einer Verminderung der Wassermenge, reinigen Sie den Luftpurifier bitte ebenfalls mit DIBL'clean oder einem neutralen Haushaltsreiniger. Den DIBL'clean Kalkreiniger erhalten Sie bei Ihrem ortsansässigen Sanitärinstallations-Fachbetrieb.

Achtung! Vor der Montage der Sanitärarmatur gewährleisten Sie die fachgerechte Spülung des wasserführenden Rohrnetzes. Schließen Sie zur Unterbrechung des Wasserzuflusses vor der Montage die entsprechenden Absteller.

ACHTUNG: Wird die Wannenrandbatterie auf den Fliesensockel und nicht auf den Wannenrand montiert, muss zur Stabilisierung entweder der DIBL'fix Montagerahmen mit der Artikelnummer 892000 oder 893000 oder 894000 verwendet werden. Bauseits empfehlen wir die Zuleitung von Kaltwasser und Warmwasser mit einem 1/2"-Innengewinde.

Montage Einhebelmischereinheiten:

Sollten die flexiblen Anschlussschläuche (8) noch nicht vormontiert sein, dann drehen Sie die flexiblen Anschlussschläuche (8) im Uhrzeigersinn in die dafür vorgesehenen Anschlussbohrungen auf der Unterseite des Armaturenkörpers der Einhebelmischereinheit (1). Beachten Sie den korrekten Anschluss von Kaltwassereingang (rechte Bohrung), Warmwassereingang (linke Bohrung) und Mischwasserabgang (mittige Bohrung). Montieren Sie die flexiblen Anschlussschläuche (8) gut handfest im Armaturenkörper (1), aber verwenden Sie keine Zange zur weiteren Fixierung, da ansonsten die O-Ringe der flexiblen Anschlussschläuche gequetscht werden und es somit zu Undichtigkeiten bei den flexiblen Anschlussschläuchen kommen kann. Schrauben Sie den Befestigungsbolzen (7) bis zum Anschlag in das dafür vorgesehene Befestigungsloch auf der Unterseite des Armaturenkörpers der Einhebelmischereinheit (1). Achten Sie auf die richtig feste Fixierung des Befestigungsbolzens (7). Bei Armaturen mit zwei Befestigungsbolzen nehmen Sie die Montage gleichlautend auch für den zweiten Befestigungsbolzen vor. Sollte der Dichtungsring auf der Unterseite des Armaturenkörpers (1) noch nicht vormontiert sein, dann schieben Sie den Dichtungsring über die flexiblen Anschlussschläuche (8) und über den Befestigungsbolzen (7) bis zur Unterseite des Armaturenkörpers. Drücken Sie den Dichtungsring in die dafür vorgesehene Einkerbung an der Unterseite des Armaturenkörpers (1). Stecken Sie nun die Einhebelmischereinheit vorsichtig in die dafür vorgesehene Lochbohrung Ihrer Badewanne. Halten Sie die Armatur bis zur endgültigen Fixierung mit Ihrer Hand fest, damit sie nicht in die Badewanne kippen kann. Schieben Sie von der Badewannenunterseite aus den Dichtungshalbmond und danach den Befestigungs-Metallhalbmond aus dem Befestigungsset (7) auf den Befestigungsbolzen. Schrauben Sie danach die Sechskantverschraubung auf den Befestigungsbolzen. Vor der endgültigen Fixierung der Armatur richten Sie diese bitte entsprechend auf Ihrer Badewanne aus. Nach der korrekten Ausrichtung der Armatur ziehen Sie die Sechskantverschraubung gut handfest mit dem entsprechenden Schraubenschlüssel fest. Kontrollieren Sie abschließend noch einmal den korrekten und festen Sitz der Armatur. Wiederholen Sie diese komplette Montage auch für die zweite Einhebelmischereinheit entsprechend.

Montage Badewannenbefüllung:

Der flexible Anschlussschlauch des Mischwasserabgangs (8) und der flexible Anschlussschlauch (26) der linken Einhebelmischereinheit sind für den Anschluss der Badewannenbefüllung vorgesehen. Dieser Anschluss muss entsprechend bauseits bei der Montage vorgenommen werden.

Montage Schlauchbrauseset:

Stecken Sie dann die Wannenrand-Durchführungseinheit (13) in die dafür vorgesehene Lochbohrung Ihrer Badewanne und fixieren Sie diese von der Unterseite mit der Befestigungsverschraubung. Schieben Sie dann den Nylon-Auszugbrauseschlauch (12) von unten mit dem M15x1-Außengewinde durch die Durchführungseinheit (13) und fixieren Sie danach den Winkel (14) des Schlauchbrausesets unter Verwendung der entsprechenden Dichtungen mit dem M15x1-Außengewinde des Auszugbrauseschlauchs (12). Verbinden Sie anschließend den flexiblen Anschlussschlauch des Mischwasserabgangs (8) der rechten Einhebelmischereinheit (1) mit dem 1/2"-Überwurf-Innengewinde des Auszugbrauseschlauchs (12). Stecken Sie die Dichtung in das 1/2"-Überwurf-Innengewinde des Winkels (14) und montieren Sie die Handbrause (15) gut handfest auf dem Messing-Winkel (14). Schieben Sie die Handbrause (15) mit dem Messing-Winkel (14) dann in die Durchführungseinheit (13).

Montieren Sie jeweils das T-Stück (20) unter Verwendung des entsprechenden Dichtmaterials (nicht im Lieferumfang enthalten) auf die bauseits gelegten Zulaufanschlüsse für Kaltwasser und Warmwasser. Schließen Sie jetzt die linken, warmwasserführenden Anschlussschläuche (8) der Einhebelmischereinheiten unter Verwendung der entsprechenden Dichtungen (9) an die linke Seite der T-Stücke (20) und die rechten, kaltwasserführenden Anschlussschläuche entsprechend an die rechte Seite der T-Stücke (20). Beachten Sie den korrekten Anschluss von Kalt- bzw. Warmwasser. Nach dem korrekten Anschluss öffnen Sie wieder die Wasserzufuhr an den beiden Zulaufanschlüssen.

Kontrollieren Sie abschließend die Dichtigkeit der installierten Zulaufverbindungen und auch die Dichtigkeit der vorgenommenen Ablaufverbindungen!

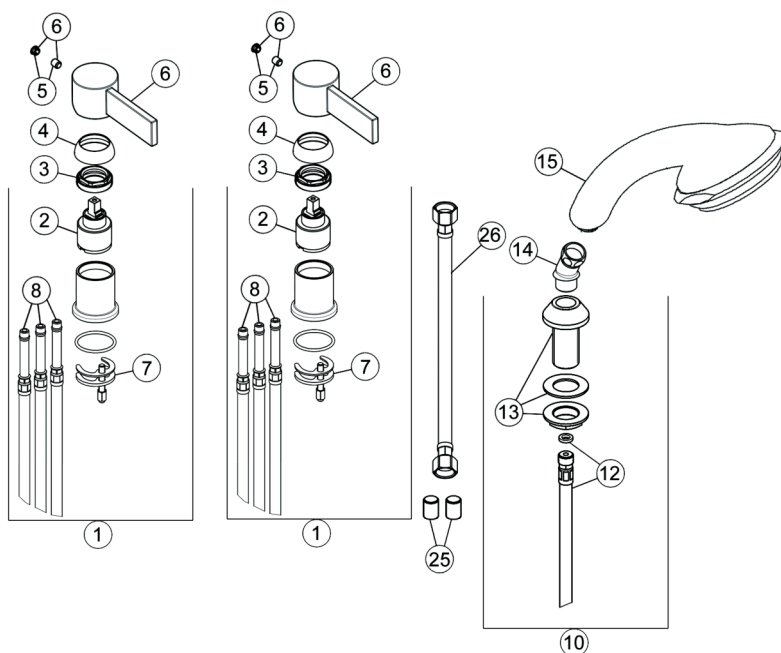
Achtung: Lassen Sie Reparaturen generell durch einen autorisierten Sanitärinstallations-Fachbetrieb durchführen. DIBL' Ersatz- und Zubehörteile erhalten Sie bis zu 10 Jahre für Aufputz- bzw. 15 Jahre für Unterputzarmaturen nach Auslaufen der Serie bei einem autorisierten Sanitärinstallations-Fachbetrieb.

Technische Daten

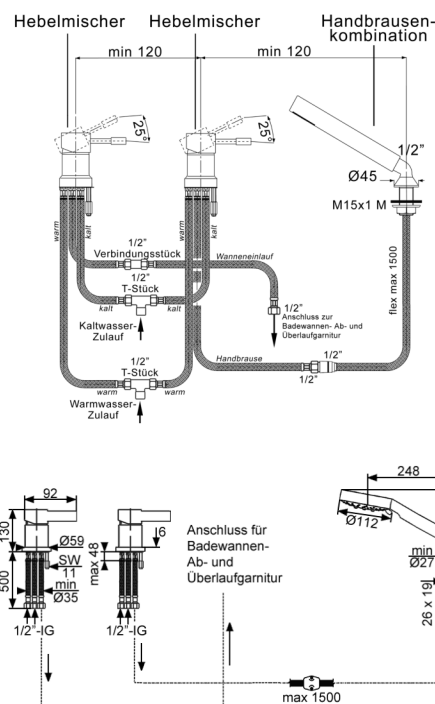
DIBL'ico Einhebel-Dreilochbatterie zur Wannenrand- und Fliesenbankmontage (Art.-Nr. 228501)



- Oberflächen mit Trinkwasserkontakt frei von Nickelbeschichtung gemäß aktueller TrinkwV
 - Dreilochbatterie mit zwei Einhebel-Mischereinheiten und Schlauchbrauseset
 - Genaue Beschreibung zur Einhebel-Mischereinheit (Artikel 220101)
 - Genaue Beschreibung zum Schlauchbrauseset (Artikel 090701)
 - Mit vollständigem Anschluss- und Verbindungszubehör zur Montage auf dem Wannenrand
 - Durchflussrate 19,3 Liter zur Wannenbefüllung bzw. 15,6 Liter (Schlauchbrauseset)
- Mischwasser pro Minute bei 3 bar Wasserdruck
- Fliesenbankmontage nur unter Verwendung einer der Montagehilfen
(Artikel 892000 und 893000 oder 894000)



Anschlussskizze



1	220101	DIBL'ico Einhebelmischereinheit zur Wannenrand- und Fliesenbankmontage, verchromt
2	078000	DIBL'fix Keramikkartusche Ø 35 mm - Normalfunktion, mit zwei Fixpunkten, ohne Sockel
3	071800	DIBL'fix Messing-Sechskantverschraubung zur Fixierung der Keramikkartusche im Armaturenkörper, passend zur Kartuschengröße Ø 35 mm
4	071901	DIBL'fix Kunststoff-Schraub-Abdeckkappe zur Montage auf dem Armaturenkörper, passend zur Kartuschengröße Ø 35 mm, verchromt
6	057901	DIBL'fix Griffhebel zur Serie DIBL'ico, Grifffaufnahme passend zur Kartuschengröße Ø 35 mm, verchromt
7	082600	DIBL'fix Befestigungsset, mit einem Messing-Befestigungsbolzen, mit einem Messing-Sechskant
8	010301	DIBL'fix Flexibler Edelstahl-Anschlusschlauch 1/2"-IG x M 12 x 400 mm
9	036800	DIBL'fix Fiberring-Dichtung 1/2", einsetzbar in der Sanitärinstallation
10	090701	DIBL'fit Schlauchbrauseset zur Wannenrandmontage, mit Kunststoff-Fünfstrahl-Antikalk-Handbrause, verchromt
12	044001	DIBL'fix Universal-Nylon-Auszugbrauseschlauch 1/2" x M 15, Länge 1500 mm, verchromt
13	036501	DIBL'fix Messing-Durchführungseinheit zum Nylon-Auszugbrauseschlauch, passend zum Wannenrand-Schlauchbrauseset, mit Befestigungsset, verchromt
14	012501	DIBL'fix Winkel zum Schlauchbrauseset, 1/2"-Überwurf-IG zur Aufnahme der Handbrause, M 15-IG zur Aufnahme des Nylon-Auszugbrauseschlauchs, verchromt
15	862501	DIBL'fit Kunststoff-Fünfstrahl-Antikalk-Handbrause, verchromt
20	017700	DIBL'fix Messing-T-Stück 1/2"-AG x 1/2"-AG x 1/2"-AG
25	086800	DIBL'fix Messing-Doppelnippel 1/2"-AG x 1/2"-AG
26	017501	DIBL'fix Flexibler Edelstahl-Anschlusschlauch 1/2"-IG x 1/2"-IG x 500 mm