

Montageanleitung, Pflegeanleitung und Garantie-Zertifikat

DIBL'fix Universal-Schlauchbrausebox mit Montageplatte zur Fliesenrandmontage (Art.-Nr. 896000)



Sehr geehrte Kundin, sehr geehrter Kunde,

herzlichen Glückwunsch! Sie haben mit einer Armatur von DIBL' eine hervorragende Wahl getroffen. Es handelt sich hierbei um ein Qualitätserzeugnis von langer Lebensdauer, dass unter Berücksichtigung der Produktionsstandards gemäß den EU-Richtlinien hergestellt wurde. Wir bitten Sie, die nachstehenden Installations- und Wartungsvorschriften, sowie die Pflegetipps genau zu beachten.

Garantiebedingungen:

Das Produkt steht in seiner Herstellart, Funktion und Materialbeschaffenheit ab dem Kaufdatum für die Dauer von 5 Jahren unter Garantie. Die Garantie verpflichtet uns, bei berechtigter Beanstandung, zur kostenlosen Lieferung von Ersatzteilen oder einer einwandfreien Armatur gegen Rückgabe des fehlerhaften Artikels. Nicht unter Garantie stehen Verschleißteile (z. B. Strahlregler), Schäden verursacht durch eine nicht fachgerechte Montage, unsachgemäße Behandlung und Pflege.

Bei der Installation ist zu beachten, dass das Wassernetz mit einem Filtersystem ausgerüstet ist. Bei Neuinstallationen bzw. Änderungen am Rohrnetz ist gemäß DIN 1988 vor der Installation der Sanitärarmaturen die fachgerechte Spülung der wasserführenden Leitungen durchzuführen. Bei Missachtung führen ansonsten eindringende Fremdpartikel unweigerlich zur Beschädigung der Armaturenkomponenten.

Dieses Garantie-Zertifikat kann nur mit dem entsprechenden Rechnungsbeleg akzeptiert werden. Die Übernahme von Garantieverpflichtungen setzt außerdem voraus, dass die DIBL' Armaturen durch einen autorisierten Sanitärinstallations-Fachbetrieb fachgerecht montiert wurden.

Achtung! Vor der Montage gewährleisten Sie die fachgerechte Spülung des wasserführenden Rohrnetzes. Schließen Sie zur Unterbrechung des Wasserzufflusses vor der Montage die entsprechenden Absteller.

Montageanleitung:

Zum kompletten Anschluss der Schlauchbrausebox werden noch die Wannendrurchführung (Artikel 012601), der Winkelanschluss für die Handbrause (Artikel 048801) und die gewünschte Handbrause benötigt.

Der Edelstahl-Einbaurahmen ist nur bei der Montage eines Schlauchbrausesets auf der Fliesenbank notwendig. Durch den Edelstahl-Einbaurahmen wird gewährleistet, dass die Fliesen verstärkt sind und langfristig nicht brechen oder reißen können. Zur Montage des Edelstahl-Einbaurahmens ist bauseits eine gemauerte, feste Unterkonstruktion notwendig. Alternativ kann diese Unterkonstruktion auch aus einem anderen, wasserfesten und massiven Material bestehen. Beachten Sie bitte, dass Sie eine Revisionsmöglichkeit zur Installation des Schlauchbrausesets bzw. auch für spätere, eventuelle Reparaturen vorsehen.

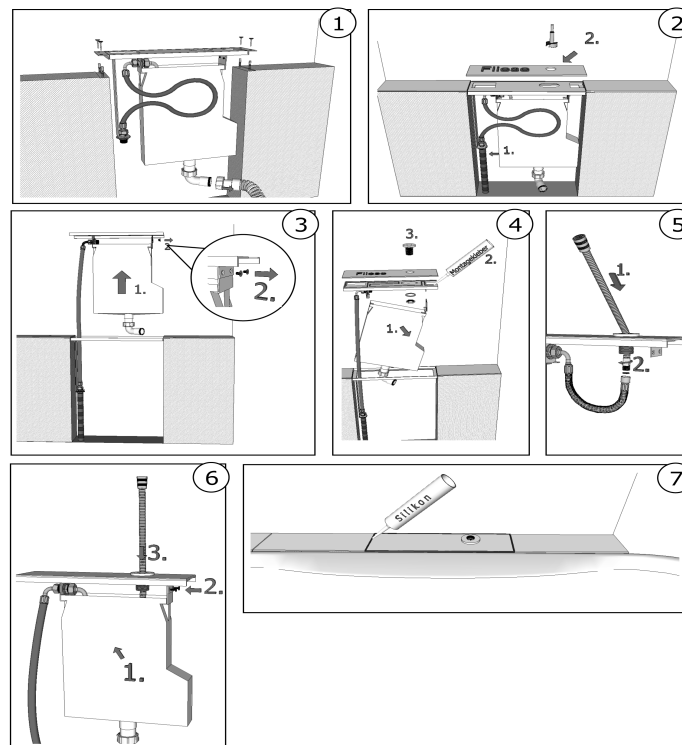
Die Unterkonstruktion benötigt eine Aussparung von mindestens 400 mm x 106 mm. Achten Sie darauf, dass die Aussparung in der Länge nicht über 405 mm ist, damit die Laschen des Edelstahl-Einbaurahmens richtig auf der Unterkonstruktion aufliegen. Markieren Sie die entsprechenden vier Lochbohrungen in der Unterkonstruktion. Machen Sie dann die Bohrlöcher, reinigen Sie diese, und drücken Sie dann die Dübel entsprechend hinein. Fixieren Sie dann den Edelstahl-Einbaurahmen mit den beiliegenden Schrauben in den Bohrlochern der Unterkonstruktion. Richten Sie die Armaturenrägerplatte anschließend nochmals mit einer Wasserwaage endgültig aus. Markieren Sie die Lochbohrung auf der Fliese, die später über die Armaturenrägerplatte gebracht werden sollen. Bohren Sie dann die entsprechenden Lochbohrungen übereinstimmend zur Armaturenrägerplatte in die jeweilige Fliese. Bringen Sie dann die Fliese mit einem Montagekleber auf der Armaturenrägerplatte auf. Nach dem Aushärten des Montageklebers können dann die Komponenten des Schlauchbrausesets montiert werden.

Demontieren Sie die beiden Schrauben, mit der die Armaturenrägerplatte am Edelstahlbügel befestigt ist. Demontieren Sie danach den Edelstahlbügel vom Schlauchkasten. Stecken Sie dann das Oberteil der Wannendrurchführung mit der Dichtung (Artikel 012601) von oben durch die entsprechende Lochbohrung der verfliesen Armaturenrägerplatte. Fixieren Sie die Wannendrurchführung dann von unten mit der Sechskantmutter. Verbinden Sie dann die Konusverschraubung des beiliegenden Auszugbrauseschlauchs (006401) unter Verwendung der entsprechenden Dichtung mit dem Winkelanschluss (Artikel 048801). Schieben Sie den Auszugschlauch mit der Seite mit dem M 15 x 1 AG von oben durch die Armaturenrägerplatte und verbinden Sie den Auszugschlauch unter Verwendung der entsprechenden Dichtung mit dem bereits am Edelstahlbügel vormontiertem Panzerschlauch. Stecken Sie dann den Schlauchkasten wieder auf den Edelstahlbügel und fixieren Sie die Armaturenrägerplatte wieder mit den beiden vorher demontierten Schrauben am Edelstahlbügel.

Schließen Sie dann den Zulaufanschluss für das Schlauchbrauseset unten links am Schlauchkasten an. Montieren Sie die Handbrause an den Winkelanschluss (Artikel 048801). Montieren Sie danach den Flexschlauch DN 50 zur Ableitung des Spritzwassers bzw. des aufgefangenen Wassers direkt in den Ablauf zur Vermeidung von Wasserschäden unterhalb der Badewanne. Prüfen Sie anschließend die Dichtigkeit aller Verbindungsstellen.

Prüfen Sie die Dichtigkeit der montierten Armaturenteile bevor Sie die Armaturenrägerplatte in der Fliesenbank mit Silikon abdichten.

Achtung: Lassen Sie Reparaturen generell durch einen autorisierten Sanitärinstallations-Fachbetrieb durchführen. DIBL' Ersatz- und Zubehörteile erhalten Sie bis zu 10 Jahre für Aufputz- bzw. 15 Jahre für Unterputzarmaturen nach Auslaufen der Serie bei einem autorisierten Sanitärinstallations-Fachbetrieb.



DIBL' GmbH, Rückertstr. 18 a/b, 58675 Hemer

Telefon = 02372-969846 – Telefax = 02372-969848 – E-Mail = info@dibl-armaturen.de – Internet = www.dibl-armaturen.de

